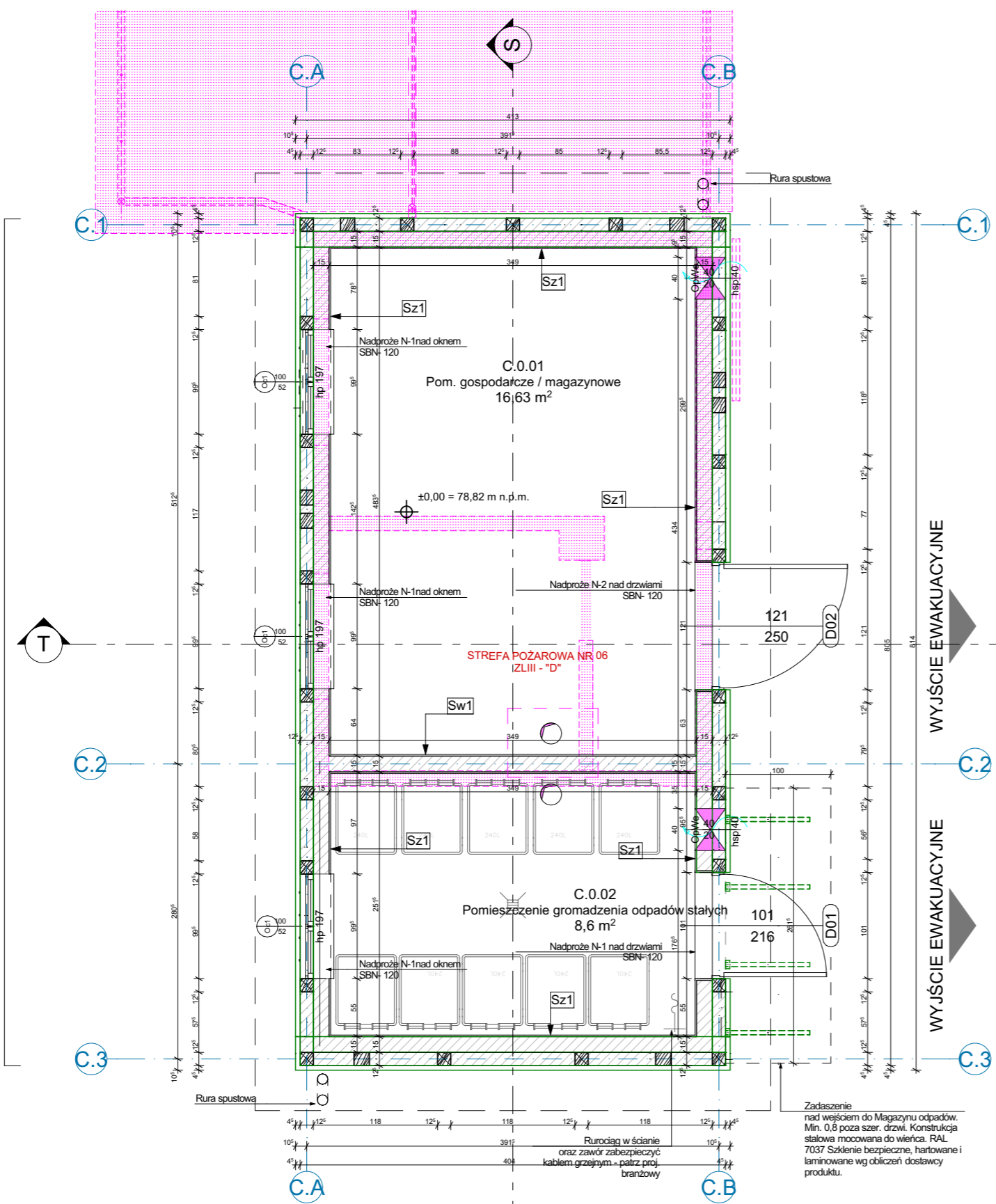


BUDYNEK "C" - BUDYNEK GOSPODARCZY



LEGENDA:

- Sgk3 - numer identyfikacyjny ściany
- EI 15 - kl. odp. ogn.
- Ściany projektowane muru pruskiego
- Ściany projektowane murowane
- Ściany przeznaczone do rozbiórki

Rozbiórka całego budynku (Załącznik nr 3 - Projekt rozbiórki budynku gospodarczego "C" oraz budynku gospodarczego "C1")

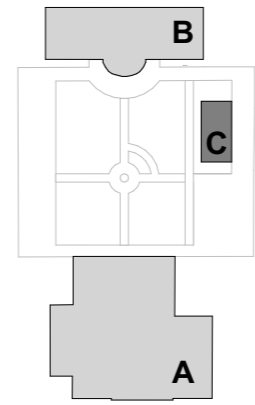
Oznaczenia i symbole:

- Oznaczenia i opis otworu w stropie
- Oznaczenia i opis otworu prostokątnego w ścianie
- Oznaczenia i opis otworu okrągłego w ścianie
- Oznaczenie otworów (Os_ / Op_ / Oo_):

- CO - instalacja centralnego ogrzewania
- E - instalacja elektryczna
- KD - kanalizacja deszczowa
- KL - instalacja klimatyzacji
- KS - kanalizacja sanitarna
- KSTI - kanalizacja sanitarna tłoczna
- MSC - miejska sieć ciepłna
- T - instalacja teletechniczna
- W - instalacja wody
- We - instalacja wentylacji

ZP_C_0 PARTER ZESTAWIENIE POWIERZCHNI NETTO (BUDYNEK C)

Nr	Nazwa pomieszczenia	Powierzchnia
C.0.01	Pom. gospodarcze / magazynowe	16,63
C.0.02	Pomieszczenie gromadzenia odpadów stałych	8,60
		25,23 m²



UWAGI PROJEKTOWE:

- Wszystkie wymiary sprawdzić na budowie.
- Klasa odporności ogniowej poszczególnych elementów budynku, odpowiednio do jego klasy odporności pożarowej, klasa odporności ogniowej elementów oddzielenia przeciwpożarowego oraz klasa odporności ogniowej ścian stanowiących obudowę drogi ewakuacyjnej - zgodnie z zapisami warunków ochrony przeciwpożarowej, zapisami ekspertyzy technicznej stanu ochrony przeciwpożarowej (stanowiącej załącznik projektu budowlanego) oraz oznaczeniami na rysunkach rzutów i przekrojów.
- Rozmieszczenie poszczególnych stref pożarowych wg rysunków rzutów i przekrojów.
- Przejęcia instalacji przez zewnętrzne ściany budynku, znajdujące się poniżej poziomu terenu, powinny być zabezpieczone przed możliwością przenikania gazu do wnętrza budynku.
- Konstrukcja budynku oraz instalacje wg projektów branżowych.
- Wszystkie projekty branżowe rozpatrywać łącznie.
- Opisy poszczególnych przegród budowlanych podano w opisie technicznym.

Z uwzględnieniem ekspertyzy technicznej stanu ochrony przeciwpożarowej uzgodnionej postanowieniami KW PSP w Poznaniu nr: WPZ.52840.287.2024.1.MN, WPZ.52840.287.2024.2.MN, WPZ.52840.287.2024.3.MN z dn. 03.09.2024r.

ZASTRZEŻENIA PRAWNE
Niniejsze opracowanie stanowi dzieło autorskie i podlega ochronie zgodnie z Ustawą z dnia 04.02.1994 r. o Prawie autorskim i prawach pokrewnych (DZ.U. 1994 nr 24 poz. 83).
Biuro projektowe nie odpowiada za wykorzystanie nieostatecznych i niepełnych wersji projektu. Wszystkie rysunki powinny być rozpatrywane razem z odpowiednimi opracowaniami branżowymi. Jako całość projektu należy rozumieć opracowania projektowe w formie rysunkowej i dokumentację opisową.
Nieistotne odstępstwo od zatwierdzonego projektu budowlanego lub innych warunków pozwolenia na budowę nie wymaga uzyskania decyzji o zmianie pozwolenia na budowę /zgodnie z art. 36a, ust. 5 prawa budowlanego/

Investycja
Budowa siedziby Instytutu Historii Sztuki i Wydziału Nauk o Sztuce Uniwersytetu im. Adama Mickiewicza

Nazwa obiektu budowlanego

Budynek szkolnictwa wyższego

Zamawiający Uniwersytet im. Adama Mickiewicza w Poznaniu, ul. H. Wieniawskiego 1, 61-712 Poznań	Branża Architektura
Adres budowy ul. Wieniawskiego 3, 61-712 Poznań	Numer rysunku PT_AR_11
Stadium Projekt techniczny	Skala 1:50
Tytuł rysunku Rzut parteru (budynek C)	Data sporządzenia rysunku 27.05.2025r.
	Data sprawdzenia rysunku 27.05.2025r.

Projektant mgr inż. arch. Grzegorz Sadowski	78/86/Pw
Opracowujący mgr inż. arch. Renata Jankowska	-
mgr inż. arch. Anna Janecka-Gleń	-
-	-
mgr inż. arch. Dominik Kubina-Schneider	-
Sprawdzający mgr inż. arch. Lidia Łukaszewska	7131/119/P/2001

Strona

SPA BIURO PROJEKTÓW
SPÓŁKA Z OGRANICZONĄ ODPOWIEDZIALNOŚCIĄ
SPÓŁKA KOMANDYTOWA
ul. Podlaska 13, 60-623 Poznań
telefon 048 61 8484190
e-mail: spa@spa-sadowski.pl